

FIXXAR ASFALTO A FREDDO AD ALTE PRESTAZIONI



Asfalto a freddo Alte prestazioni

- **Apertura immediata del traffico veicolare.**
- **Non sporca, Inodore.**
- **Funziona anche in condizioni di bagnato.**
- **Si usa anche con il gelo.**
- **Non si attacca alle gomme.**
- **Fibrato.**
- **Massima durata nel tempo.**

Descrizione:

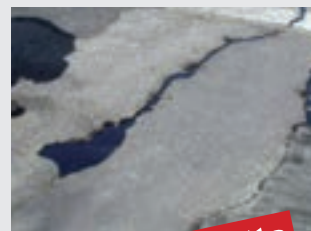
Asfalto a freddo strutturato, realizzato con un bitume, in forma solida, modificato con elastomeri termoplastici (SBS) e plastomeri (APP) senza l'aggiunta di leganti bituminosi liquidi.

Impiego:

- Pronto intervento per riparazioni di manti stradali anche con traffico in corso;
- Non adatto per realizzare pavimentazioni;
- L'utilizzo per altri impieghi e con modalità differenti da quelle riportate nella presente scheda è considerarsi sotto la completa responsabilità dell'utilizzatore in quanto non supportate da nostre prove dirette.

Conservazione:

- Si consiglia di stoccare al coperto e di non sovrapporre i bancali;
- Si consiglia l'utilizzo entro 12-24 mesi dalla data di produzione;
- Si consiglia l'applicazione e la conservazione del materiale a temperature comprese tra +5° e +35°C.



Si autocompatta con il traffico!

Modalità di posa:

FIXXAR non necessita in genere di mano di ancoraggio. Scuotere il sacco prima dell'apertura e distribuire uniformemente il prodotto avendo cura di lasciare il materiale leggermente più alto rispetto alla zona circostante (considerare calo del 20% dopo la compattazione). Una volta steso il prodotto compattare con piastra vibrante o con rullo oppure aprire direttamente al traffico.

Se applicato in zone con scarso passaggio di mezzi, in rampe di accesso o in ogni altro tipo di condizione estrema si raccomanda di compattare bene con rullo o piastra vibrante.

Terminato l'intervento si può riaprire al normale traffico. Consultare in ogni caso scheda tecnica dedicata.