

BANDELLA AMMORTIZZANTE ADESIVA

Descrizione e indicazioni di posa

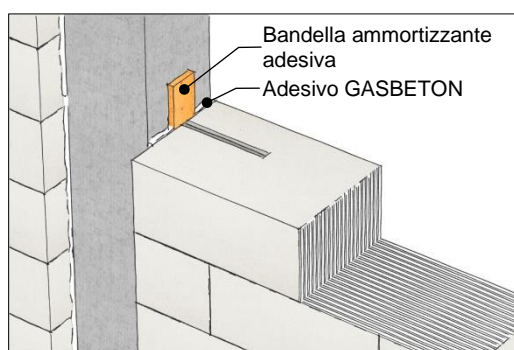
Bandella adesiva desolidarizzante perimetrale in polietilene espanso a celle chiuse, di colore nero, disponibile in strisce di lunghezza 3 m, spessore 2 cm e larghezza 10 cm. Come meglio schematizzato sotto, la bandella è da utilizzarsi nel punto di contatto tra le murature eseguite con blocchi Gasbeton® e la struttura dell'edificio. Nel caso di connessione tra muratura di tamponamento e struttura verticale serve sia per mantenere costante la dimensione del giunto velocizzandone la posa, sia, in caso di sisma, per assorbire parte dei movimenti di interpiano e ridurre la concentrazione di forze tra telaio e blocchi. Nel caso di connessione tra muratura di tamponamento e struttura orizzontale superiore gettata direttamente sulla parete, serve per sigillare il giunto e assorbire, al tempo stesso, la freccia del solaio.

Cod. Listino ATSTR

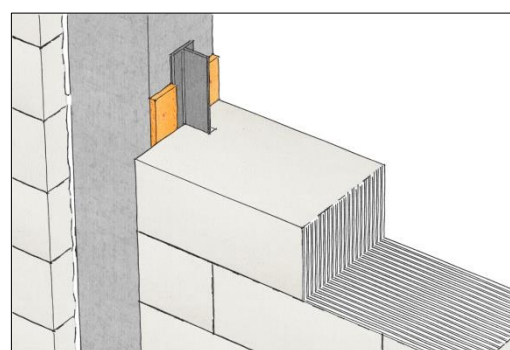
Schematizzazione dei possibili campi d'impiego

CONNESSIONE MURATURA IN GASBETON CON STRUTTURA VERTICALE

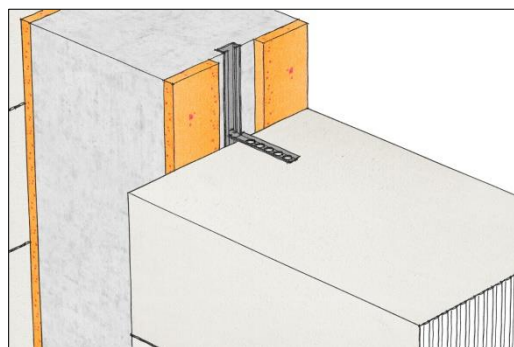
a - FISSAGGIO CON TONDINO



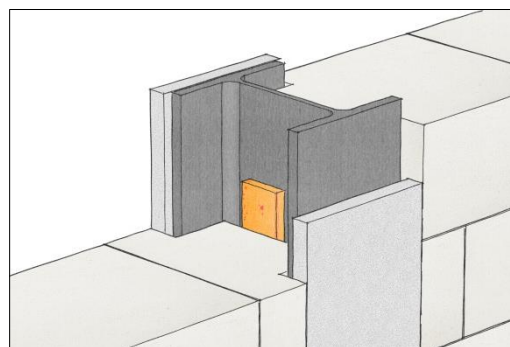
b - FISSAGGIO CON PROFILATO A "T"



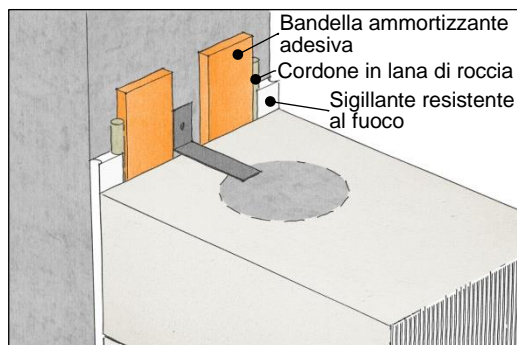
c - FISSAGGIO CON BINARI E STAFFE



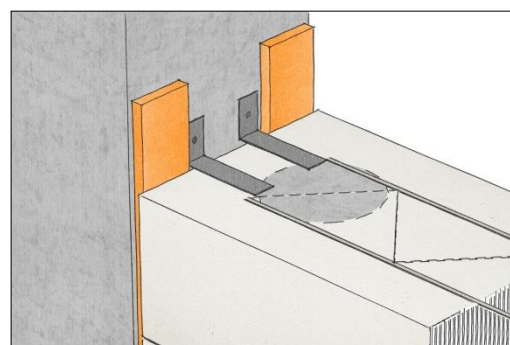
d - IRRIGIDIMENTO MURATURA CON PROFILATO METALLICO



e - FISSAGGIO MURATURE RESISTENTI AL FUOCO



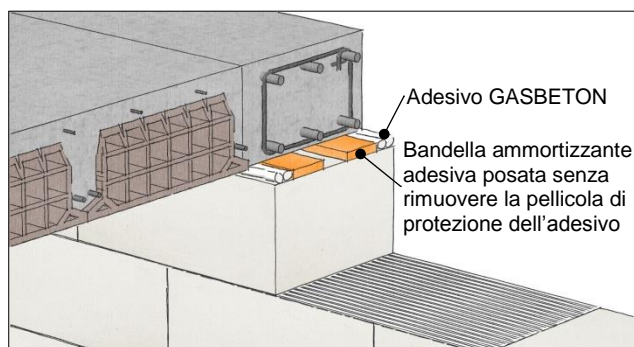
f - FISSAGGIO MURATURE DI GRANDI DIMENSIONI



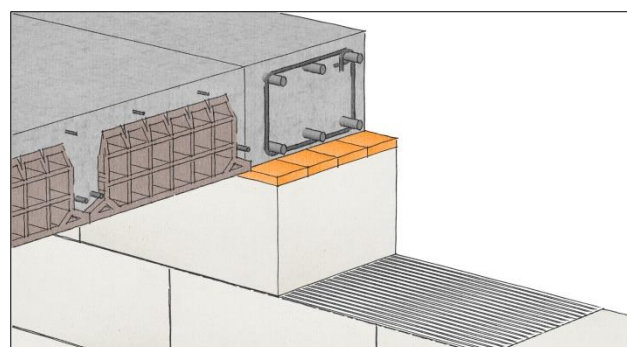
BANDELLA AMMORTIZZANTE ADESIVA

CONNESSIONE TRA MURATURA NON PORTANTE IN GASBETON E STRUTTURA ORIZZONTALE SUPERIORE

a – MURATURE PERIMETRALI REALIZZATE DOPO IL SOLAIO

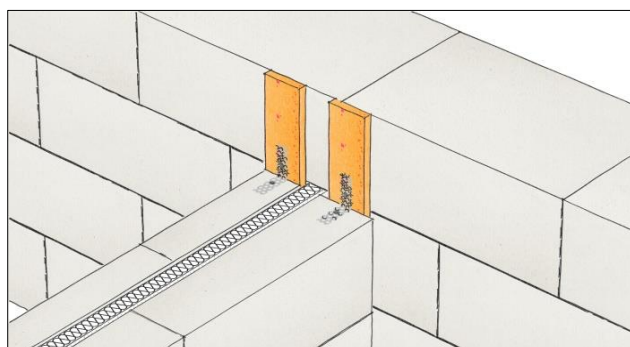


b – MURATURE PERIMETRALI REALIZZATE PRIMA DEL SOLAIO

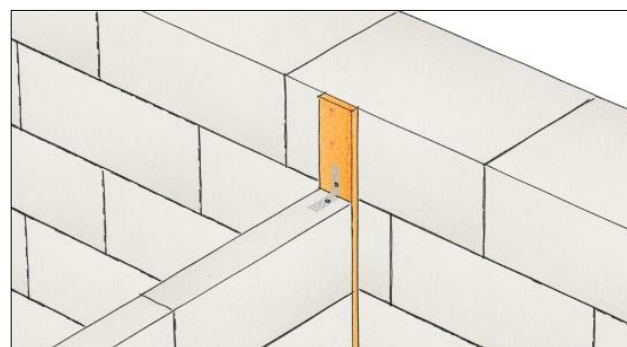


AMMORSATURA TRA PARETI ORTOGONALI IN GASBETON

a – PARETE DOPPIA



c – PARETE SINGOLA



Vantaggi

La bandella ammortizzante permette di desolidarizzare la/le parete/i dalle strutture al contorno ed al contempo di assorbire i movimenti della struttura stessa evitando che i blocchi, sottoposti a forze/carichi/dilatazioni, si fessurino.

Caratteristiche tecniche

Spessore: 2 cm
Lunghezza: 3 m
Larghezza: 10 cm
Densità: 30 Kg/mc
Resistenza a trazione: - longitudinale: 0,318 N/mmq
- trasversale: 0,227 N/mmq
Allungamento a rottura: - longitudinale: 70 %
- trasversale: 65 %
Resistenza a compressione: - 25 % (4° compressione): 0,025 N/mmq
- 50 % (4° compressione): 0,082 N/mmq
- 70 % (4° compressione): 0,205 N/mmq
Conduktività termica: 0,055 W/mK
Autoestinguenza (versione FR): classe 1